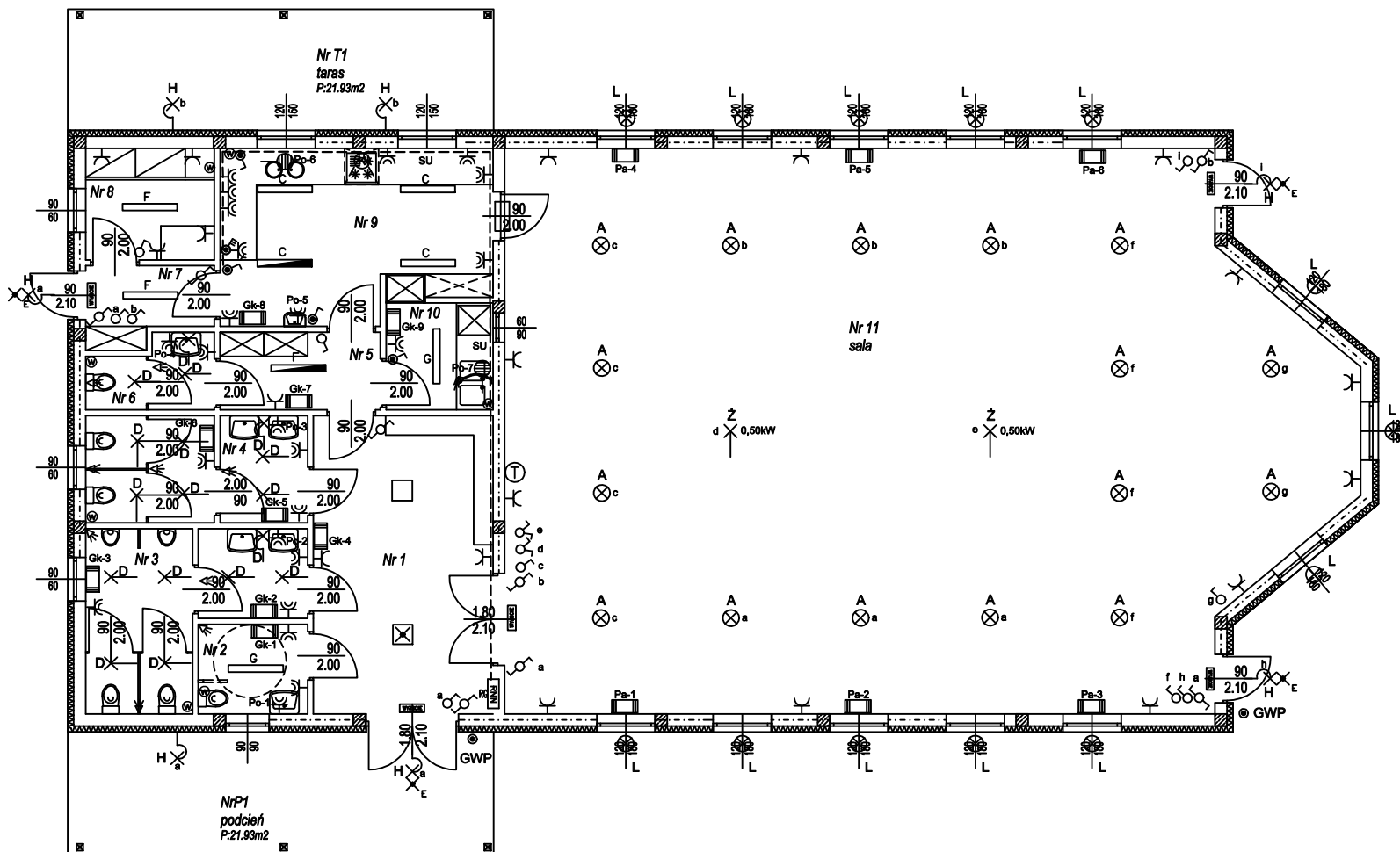


# RZUT PARTERU



- ⊗ Oprawa ze źródłem punktowym wbudowana
- ✕ Wypust sufitowy
- ⊗ Wypust ścienny
- ▬ Oprawa świetłówkowa
- ▬ Oprawa świetłówkowa z modułem awaryjnym
- Oprawa świetłówkowa 4 x 18W
- ⊗ Oprawa świetłówkowa 4x18W z modułem awaryjnym
- ✕ E Oprawa ewakuacyjna
- ▬ Oprawa kierunkowa oznakowania wyjścia
- ⊗ Łącznik jednobiegunowy
- ⊗ Łącznik świecznikowy
- ⊗ Łącznik schodowy
- ⊗ Łącznik jednobiegunowy szczelny
- ⊗ Łącznik 3-biegunowy z gniazdem 3-fazowym, szczelny
- ⊗ Gniazdo wtykowe 1-fazowe
- ⊗ Gniazdo wtykowe 1-fazowe, szczelne
- ⊗ Czujka ruchu 180
- ⊗ Czujnik temperatury, regulator
- ⊗ Puszka przyłączeniowa kuchni elektrycznej
- ▬ Źródło ciepła, grzejnik
- ⊗ GWP Przycisk Głównego Wyłącznika Prądu
- ▬ RNN Główna rozdzielnia nN

- A - oprawa Downlights 2 x 26W,
- B - oprawa ORN RK 4 x 18W,
- C - oprawa OPK 2 x 58W,
- D - plafoniera 2 x 18W o IP 44,
- E - oprawa ewakuacyjna,
- F - oprawa OKN 2 x 36W,
- G - oprawa OPK 2 x 36W,
- H - plafoniera 2 x 18W o IP56,
- L - oprawa LED sufitowa o IP54/IP44
- Pa - piec akumulacyjny,
- Gk - grzejnik konwektorowy,
- Po - podgrzewacz wody,
- W - wentylator,
- Z - żyrandol,
- SU - szyna uziemiająca

ZESTAWIENIE POWIERZCHNI			
Nr pom.	Funkcja	Wykładzina	Powierzchnia [m]
1	hol	kafle	22,76
2	wc niepełnospr.	kafle	4,16
3	wc męskie	kafle	12,57
4	wc damskie	kafle	9,83
5	przedsiónek	kafle	5,28
6	wc kuchni	kafle	3,56
7	wiatrołap	kafle	3,94
8	pom.magazyn.	kafle	6,10
9	zaplacze kuch.	kafle	19,18
10	zmywalnia	kafle	4,84
11	sala	kafle	185,99
		<b>Razem</b>	<b>278,20</b>
P1	podcień	kostka beton.	21,93
T1	taras	kostka beton.	21,93

### Uwaga:

- Ochrona przeciwporażeniowa samoczynne szybkie wyłączenie,
- Instalację wykonać w układzie sieci TN-S przewodami 450/750V p/t, w rurkach RB,
- Oświetlenie sanitarium, magazynku, zmywalni oraz wentylatory czasowo włączane jednocześnie,
- Oprawy zewnętrzne całkowicie zamknięte o IP56 bez zadaszenia lub IP54 pod zadaszeniem,
- Oprawy ewakuacyjne, kierunkowe oraz z modułem awaryjnym pracują w trybie użytkowo-awaryjnym,
- Oprawy zewnętrzne LED i kolory diód dobrać w porozumieniu z Inwestorem,
- Przyciski GWP w obudowie szczelnej zabudować przy wejściach do budynku i odpowiednio oznakować,
- Miejscowe połączenia wyrównawcze w zapleczu kuchni i zmywalni wykonać przewodem LgYżo 10mm<sup>2</sup>,
- Szyne GŚU w RG oraz szynę SU w zapleczu kuchni i zmywalni podłączyć do uziomu budynku,
- Wszystkie połączenia odbiorów technologicznych i wentylacyjnych należy wykonać zgodnie z DTR.

Tadeusz Nowak - Zakład Instalatorstwa Elektrycznego i Pomiarów ul. Krzywa 1A, 46-100 Namysłów tel. (077) 4196750 kom. 502780456				
Temat rysunku	RZUT PARTERU			Nr rys: E3
Obiekt inwestycji	SOŁECKI DOM SPOTKAŃ			Skala: 1:100
Lokalizacja	STAROŚCIN UL. OPOLSKA dz. nr 249/2; 249/4; 249/5			Data: 5/2009
Opracował	Imię i Nazwisko	Uprawnienia	Podpis	Branża: Elektryczna
	Tadeusz Nowak	335/94/OP		
Projektował	mgr inż. Jan Adarczyn	105/83/OP		
Sprawił	inż. Wiesław Flak	68/80/OP		