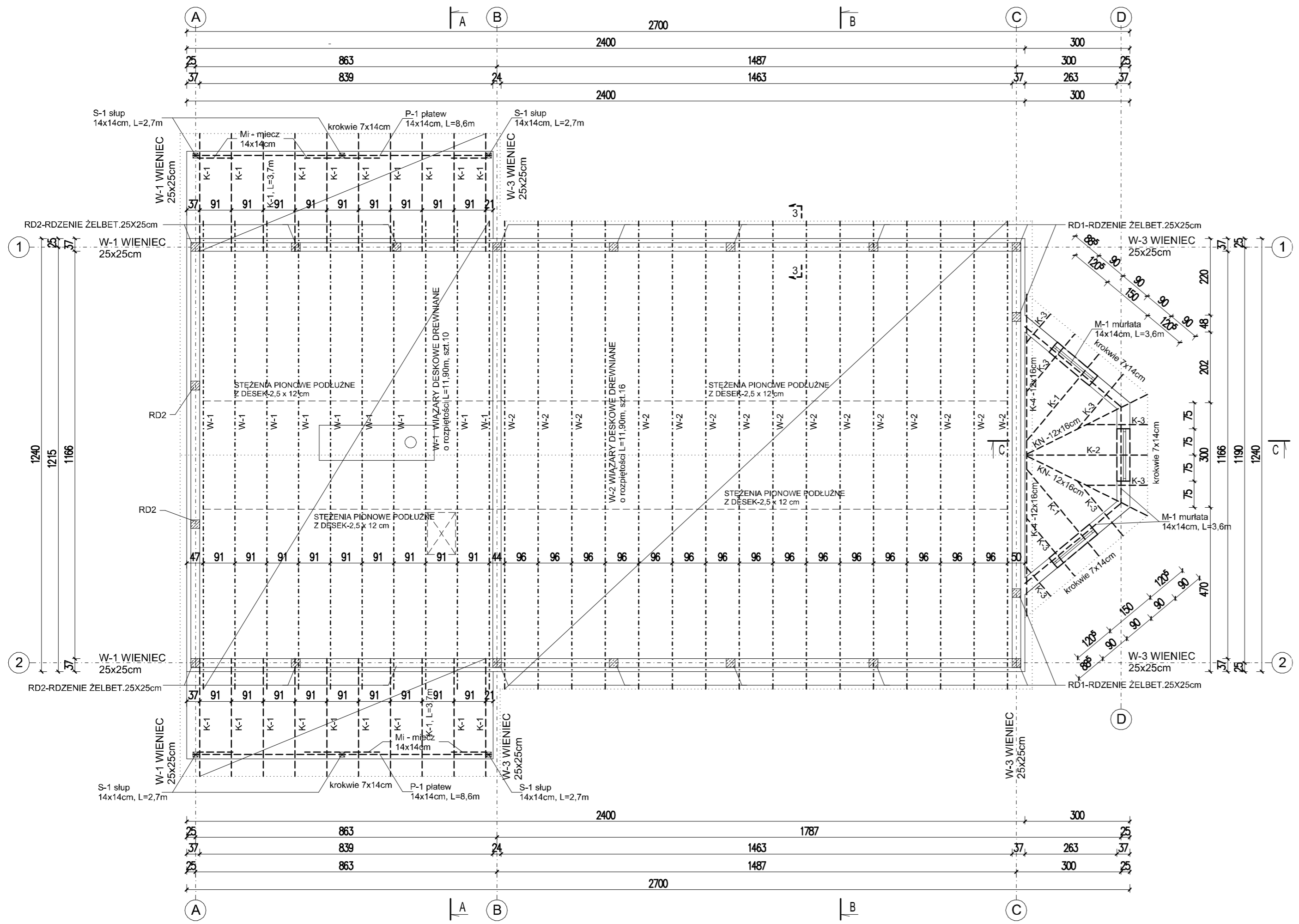
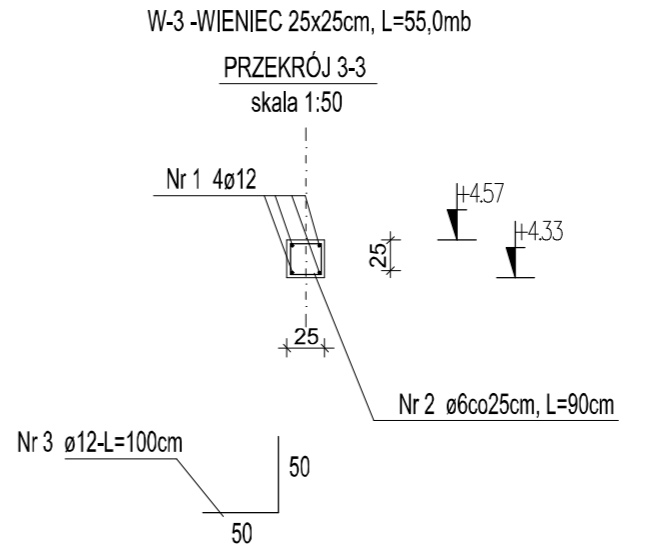


RZUT WIĘŻBY DACHOWEJ



ZESTAWIENIE ELEMENTÓW WIĘŻBY DACHOWEJ

Lp.	Nazwa	Oznaczenie	Wymiary	Długość	Ilość	Objętość
1)	WIĄZAR	W-1		L= 11,90m;	szt.10	8,19 m ³
2)	WIĄZAR	W-2		L= 11,90m;	szt.16	5,53 m ³
RAZEM						13,72 m³
3)	KROKWIE	K-1	7x14cm	L= 3,70m;	szt.22	0,80 m ³
4)	KROKWIE	K-2	7x14cm	L= 4,80m;	szt.1	0,05 m ³
5)	KROKWIE	K-3	7x14cm	L= 2,50m;	szt.8	0,20 m ³
6)	KROKWIE	K-4	12x16cm	L= 5,20m;	szt.2	0,20 m ³
7)	KROKWIE	KN	12x16cm	L= 4,30m;	szt.2	0,17 m ³
8)	MURŁATA	M-1	14x14cm	L= 3,70m;	szt.3	0,22 m ³
9)	PLATEW	P-1	14x14cm	L= 8,60m;	szt.2	0,34 m ³
10)	SŁUP	S-1	14x14cm	L= 2,70m;	szt.6	0,32 m ³
11)	MIECZ	Mi	14x14cm	L= 1,00m;	szt.8	0,16 m ³
RAZEM						2,35 m³
OGÓLEM						16,1 m³



BETON
STAL ZBROJENIOWA
STAL STRZEMION
OTULINA
DREWNIANE EL. KONSTR.
DESKOWANIA

B15
A-II (18g2)
A-0 (St0S)
a = 2,5 cm
KL. TARCICY C24
KL. TARCICY C18

- UWAGI:**
- Zbrojenie wieńców z prętów 4 ø12 (18G2), strzemiona ø6 co 25cm (St3).
 - N1- nadproża żelbetowe 25x25cm, wg opisu na rysunku.
 - Zbrojenie wieńców na długości łączyc na zakład min.60cm, w narożach połączenia zbrojenia głównego na zakład min. 50cm - wkładki Nr 4- ø12 (18G2)
 - RD1 i RD2 - rdzenie żelbetowe 25x25cm, zbrojenie główne 4 ø12 co 10/19cm (18G2), strzemiona ø6 co 25cm (St3).
 - izolacja pozioma wiązarów - papa asfaltowa;
 - wiązary mocować w wieńcu za pomocą kątowników stalowych obustronnie i gwoździ karbowanych np. KOELNER oraz w wieńcu za pomocą kołków np. Koelner KDS
 - wszystkie drewniane elementy konstrukcji stropu zabezp. atestowan. środkami ogniochronnymi i przeciwgrzyb.
 - powyższy rysunek rozpatrywać z rysunkami konstr.K4-K6
 - krokwie K-1 mocować do wiązarów W-1 za pomocą śrub f12mm z podkładkami do drewna.

ZESTAWIENIE STALI ZBROJENIOWEJ WIĘŃCÓW W-1 i W-2

Nr pręta	Średnica mm	Długość cm	Liczba ogółem szt.	Długość łączna		
				St0S m	18G2 m	
1	12	55000	4		220	
2	6	90	220	198	16	
3	12	100	16			
				Długość łączna [m]	198	236
				Masa jednostkowa [kg/m]	0,222	0,888
				Masa jednostkowa [kg]	43,9	209,6
				MASA RAZEM [kg]		253,5

AWIM AGENCJA WSPIERANIA INICJATYW MIESZKANIOWYCH
Biuro Projektowo - Budowlane
46-100 Namysłów, ul. Dworcowa 4
tel. 077 4105199

TEMAT	RZUT WIĘŻBY DACHOWEJ		
OBIEKT	SOLECKI DOM SPOTKAŃ		
LOKALIZACJA	STAROŚCIN; UL.OPOLSKA dz.nr 249/2, 249/4, 249/5		
OPRACOWAŁ	mgr inż. M. Klim		
PROJEKTANT	inż. J.Czech upr.nr 190/82/Op	SKALA 1:100	DATA 04.2009
SPRAWDZAJĄCY	mgr inż. P.Zawadzki upr.nr OPL/0096/POOK/04	BRANŻA KONSTRUKCJA	NR RYS./STR. K3/