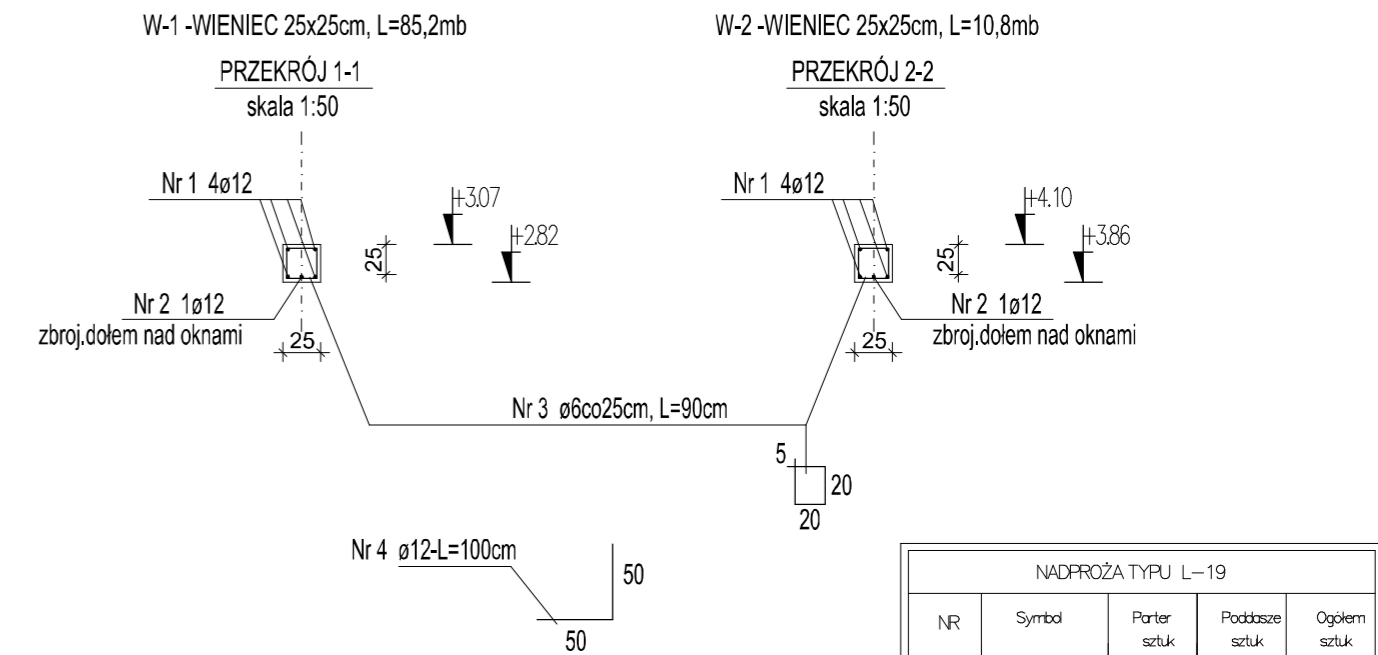
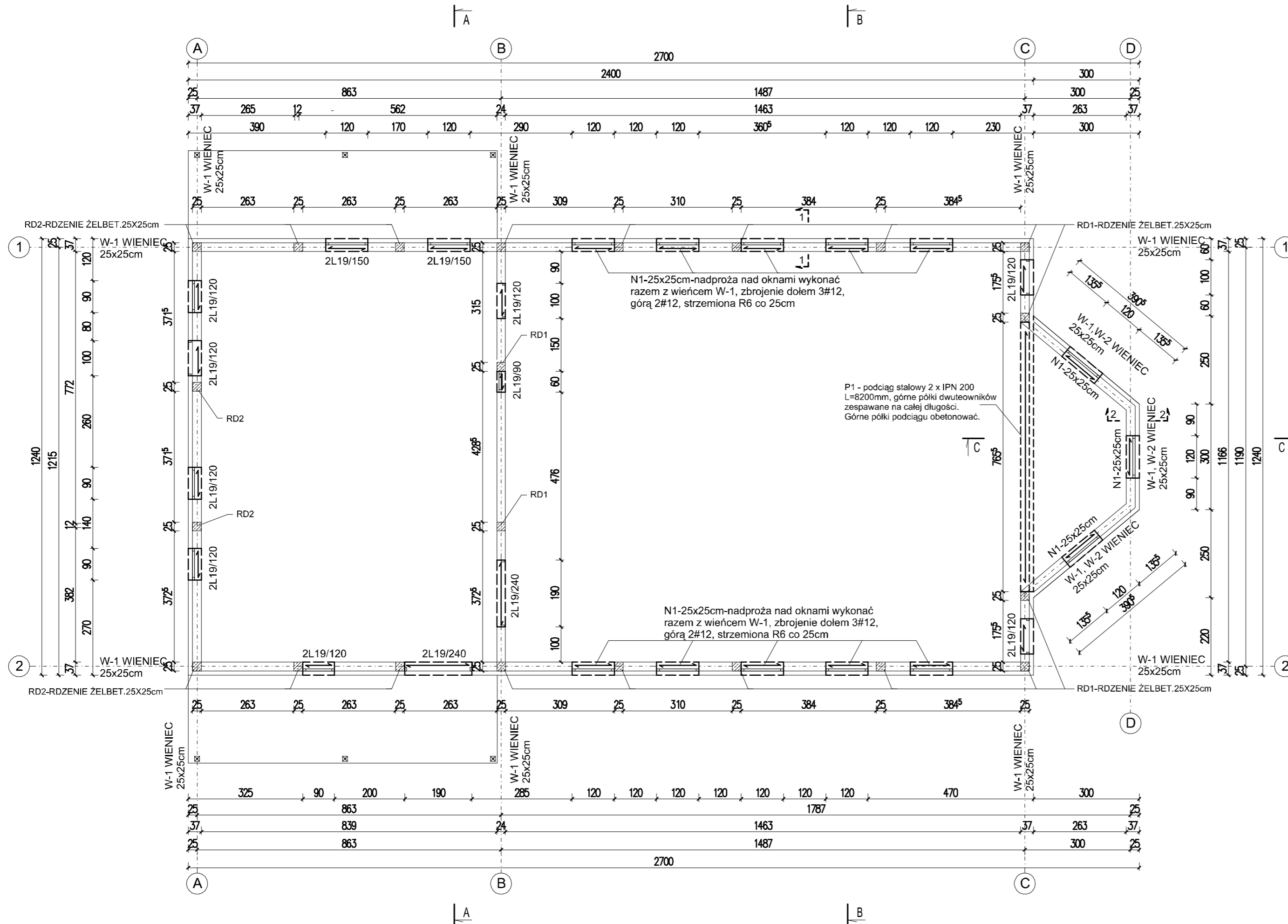


# RZUT WIĘNCÓW I NADPROŻY



NADPROŻA TYPU L-19				
NR	Symbol	Parter sztuk	Poddasze sztuk	Ogółem sztuk
	N/90	2		2
	N/120	16		16
	N/150	4		4
	N/240	4		4

ZESTAWIENIE STALI ZBROJENIOWEJ WIĘNCÓW W-1 i W-2					
Nr pręta	Średnica mm	Długość cm	Liczba ogółem szt.	Długość łączna	
				St0S m	18G2 m
1	12	96000	4		384
2	12	1450	2		39
3	6	90	410	369	
4	12	100	16		16
Długość łączna			[m]	369	439
Masa jednostkowa			[kg/m]	0,222	0,888
Masa jednostkowa			[kg]	81,9	389,8
MASA RAZEM			[kg]	471,7	

**BETON**  
**STAL ZBROJENIOWA**  
**STAL STRZEMION**  
**OTULINA**  
**STAL PODCIĄGÓW**

**B15**  
**A-II (18g2)**  
**A-0 (St0S)**  
**a = 2,5 cm**  
**St3s**

- UWAGI:**
- Zbrojenie wieńców z prętów 4 ø12 (18G2), strzemiona ø6 co 25cm (St3).
  - N1- nadproża żelbetowe 25x25cm, wg opisu na rysunku.
  - Zbrojenie wieńców na długości łączny na zakład min.60cm, w narożach połączenia zbrojenia głównego na zakład min. 50cm - wkładki Nr 4- ø12 (18G2)
  - P1- podciąg stalowy 2xIPN200, należy zespawać górne półki na całej długości elementów, długość podciagu L=8200mm. Podciąg stalowy układać na poduszce betonowej gr.3cm z zaprawy o wytrzymał. 12MPa.
  - RD1 i RD2 - rdzenie żelbetowe 25x25cm, zbrojenie główne 4 ø12 co 10/19cm (18G2), strzemiona ø6 co 25cm (St3).
  - Nadproża typu L19 i stalowe układać na poduszce betonowej gr. min.3cm z zaprawy o wytrzymałości min.15 KPa;

<b>AWIM</b> AGENCJA WSPIERANIA INICJATYW MIESZKANIOWYCH			
Biuro Projektowo - Budowlane 46-100 Namysłów, ul. Dworcowa 4 tel. 077 4105199			
TEMAT	RZUT WIĘNCÓW I NADPROŻY		
OBIEKT	SOLECKI DOM SPOTKAŃ		
LOKALIZACJA	STAROŚCIN; UL.OPOLSKA dz.nr 249/2, 249/4, 249/5		
OPRACOWAŁ	mgr inż. M. Klim		
PROJEKTANT	inż. J.Czech upr.nr 190/82/Op	SKALA 1:100	DATA 04.2009
SPRAWDZAJĄCY	mgr inż. P.Zawadzki upr.nr OPL/0096/POOK/04	BRANŻA KONSTRUKCJA	NR RYS./STR. K2/