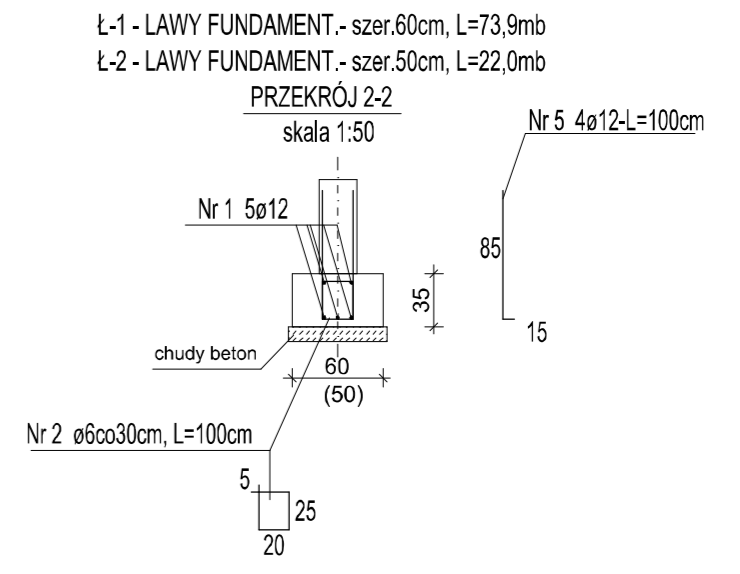
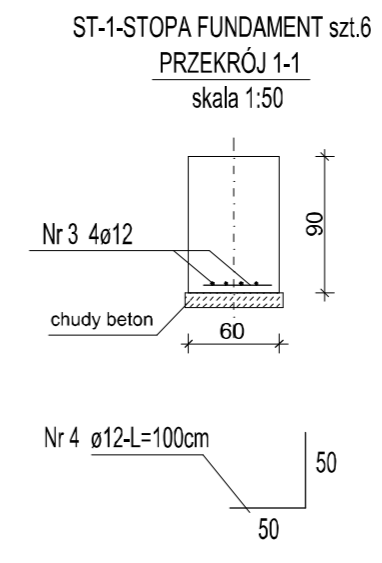


BETON
STAL ZBROJENIOWA
STAL STRZEMION
OTULINA (stopy/ławy)
IZOLACJA PIONOWA
IZOLACJA POZIOMA
CHUDY BETON

B15
A-II (18g2)
A-0 (St0S)
a = 5 cm
4x DYSPEBERIT
2x PAPA/LEPIK
B10 gr.10cm

- UWAGI:**
- 1) Przy złączu kablowym należy do zbrojenia podłużnego ław przyspawać płaskownik FeZn 40x4 i wyprowadzić nad posadzkę
 - 2) Zbrojenie stóp fundamentowych siatkami z prętów f12 co 12cm (18G2)
 - 3) Zbrojenie podłużne ław: 5ø12 (18G2) + strzem. ø6(St0S) co 25cm. Zbrojenie ław fundament. na długości łączącej na zakład min.60cm, w narożach połączenia zbrojenia głównego na zakład min. 50cm - wkładki Nr 4- ø12 (18G2)
 - 4) Wszystkie powierzchnie betonowe stykające się z gruntem należy izolować Dysperbitem do gr.4mm
 - 5) Posadowienie fundamentów na gruncie rodzimym, na warstwie betonu B10 gr.10cm
 - 6) Z ław fundamentowych należy wypuścić zbrojenie prętami nr 5 dla rdzeni żelbetowych na wys. 60cm nad górną powierzchnię ław fundamentowych

RZUT FUNDAMENTÓW



ZESTAWIENIE STALI ZBROJENIOWEJ FUNDAMENTÓW					
Nr pręta	Średnica	Długość	Liczba ogółem	Długość łączna	
				St0S	18G2
1	12	97500	5		478,5
2	6	100	390	390	
3	12	50	16		8,0
4	12	100	16		16
5	12	100	88		88
Długość łączna			[m]	390	590,5
Masa jednostkowa			[kg/m]	0,222	0,888
Masa jednostkowa			[kg]	86,6	524,4
MASA RAZEM			[kg]	611,0	

AWIM AGENCJA WSPIERANIA INICJATYW MIESZKANIOWYCH					
Biuro Projektowo - Budowlane 46-100 Namysłów, ul. Dworcowa 4 tel. 077 4105199					
TEMAT	RZUT FUNDAMENTÓW				
OBIEKT	SOLECKI DOM SPOTKAŃ				
LOKALIZACJA	STAROŚCIN; UL.OPOLSKA dz.nr 249/2, 249/4, 249/5				
OPRACOWAŁ	mgr inż. M. Klim				
PROJEKTANT	inż. J.Czech upr.nr 190/82/Op		SKALA 1:100	DATA 04.2009	
SPRAWDZAJĄCY	mgr inż. P.Zawadzki upr.nr OPL/0096/POOK/04		BRANŻA KONSTRUKCJA	NR RYS./STR. K 1/	